

Sensori capacitivi M30 serie CT

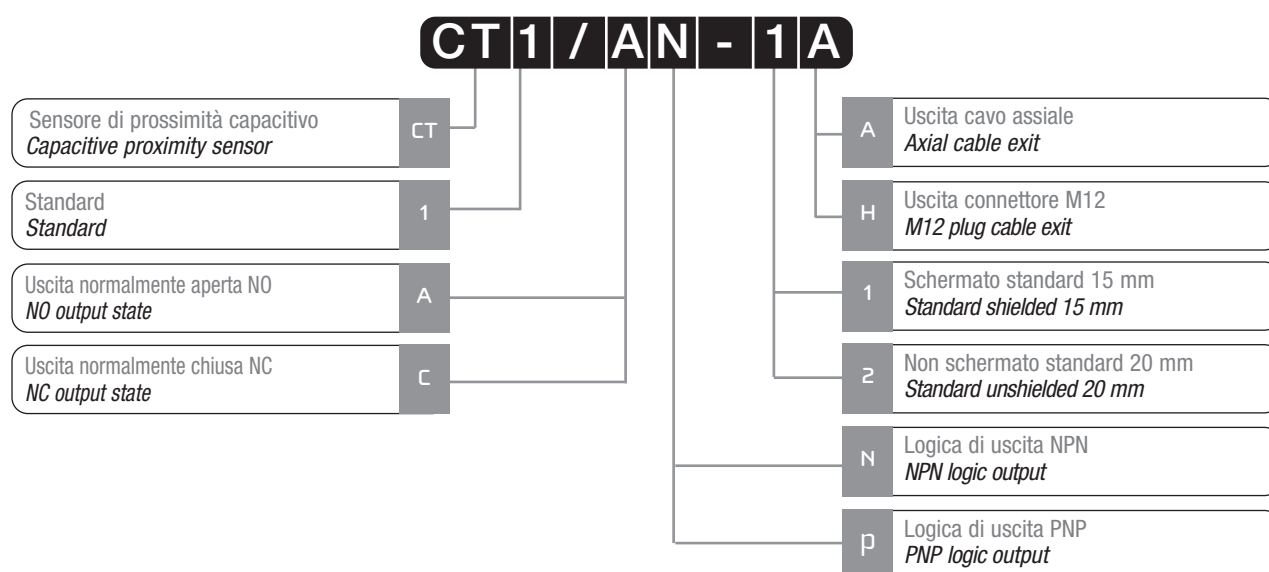
M30 capacitive sensor CT series



Caratteristiche principali Main features

- > Regolazione della sensibilità mediante trimmer
> Sensitivity adjustment with trimmer
- > Contenitore metallico
> Metal housing
- > Grado di protezione IP65
> IP65 protection degree
- > Totalmente protetti contro danneggiamenti di tipo elettrico
> Complete protection against electrical damages
- > Uscita cavo assiale o connettore M12
> Axial cable exit or M12 plug cable exit
- > Marchio 
> CE Mark

Descrizione del codice - Code structure



Modelli disponibili - Available models

Modelli / Models

Diametro Diameter	Montaggio Installation	Portata Distance	Conn. Plug	NPN-NO	NPN-NC	PNP-NO	PNP-NC
M30	Schermato Shielded	15 mm	Cavo / Wire	CT1/AN-1A	CT1/CN-1A	CT1/AP-1A	CT1/CP-1A
			M12	CT1/AN-1H	CT1/CN-1H	CT1/AP-1H	CT1/CP-1H
	Non Schermato Unshielded	20 mm	Cavo / Wire	CT1/AN-2A	CT1/CN-2A	CT1/AP-2A	CT1/CP-2A
			M12	CT1/AN-2H	CT1/CN-2H	CT1/AP-2H	CT1/CP-2H

Codici di classe C / C class codes

N.B. I prodotti di classe C possono presentare limitazioni nei termini di consegna o sui quantitativi ordinabili

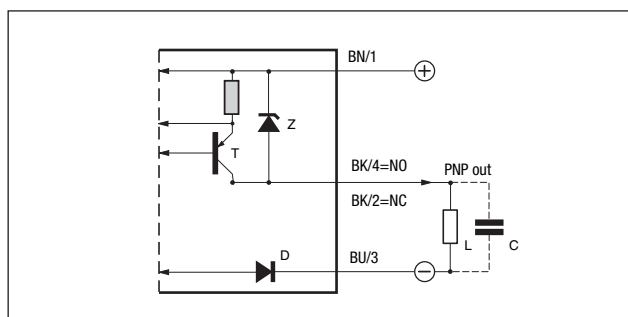
Note: The class C products could be subject to delays in delivery terms or limits for the quantities to be ordered

Specifiche (In accordo con IEC EN 60947-5-2 / DIN 44030) - Specifications (According to IEC EN 60947-5-2 / DIN 44030)

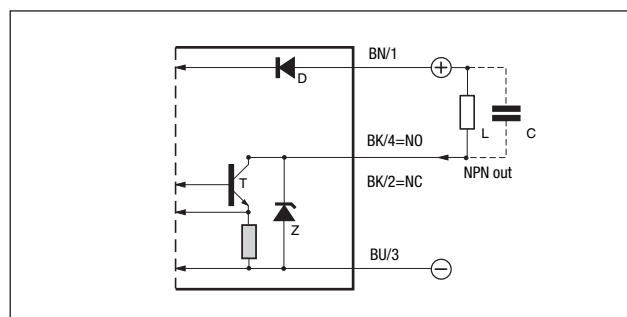
Modelli / Models	CT1/**-1*	CT1/**-2*
Distanza di rilevazione nominale S_n / Nominal sensing distance S_n	2...15 mm	2...20 mm
Distanza di lavoro / Operating distance	2...12 mm	2...16 mm
Corsa differenziale / Differential travel	2...20%	
Ripetibilità / Repeat accuracy	10%	
Tensione di alimentazione / Supply voltage	10...30 Vdc	
Ondulazione residua / Ripple	≤ 10%	
Corrente assorbita / No-load supply current	8 mA	
Corrente di uscita / Load current	≤ 200 mA	
Corrente di perdita / Leakage current	≤ 10 mA	
Caduta di tensione in uscita / Voltage drop	0,75/1,8 V max. $I_L=10/200$ mA	
Tipo di uscita / Output type	NPN o PNP / NO o NC collettore aperto / Open collector	
Frequenza di commutazione / Switching frequency	100 Hz	
Ritardo alla disponibilità / Time delay before availability	100 ms	
Protezioni elettriche alimentazione / Supply electrical protection	All'inversione di polarità, sovratensioni / Impulsive polarity reversal, transient	
Protezione elettriche uscita / Output electrical protection	Al cortocircuito (autoripristinante) / Short circuit (autoreset)	
Limiti di temperatura / Temperature range	-25°...+70°C	
Deriva termica / Thermal drift	20% Sr	
Grado di protezione / Protection degree	IP65	
Indicatori LED / LED indicators	Verde (alimentazione), rosso (uscita in stato eccitato) Green (supply), red (output energized)	
Materiali corpo / Housing material	Ottone nichelato / Nickel plated brass	
Materiali faccia attiva / Sensing face material	PBT	
Coppia di serraggio / Tightening torque	100 Nm	
Peso / Weight	260 g versione a cavo / cable version 185 g versione a connettore M12 / M12 plug version	

Schemi elettrici delle connessioni - Electrical diagrams of the connections

Schema di collegamento PNP
Wiring diagram PNP

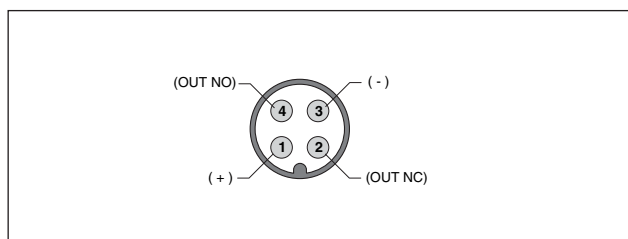


Schema di collegamento NPN
Wiring diagram NPN



Connettore - Plug

M12 NO o/or NC



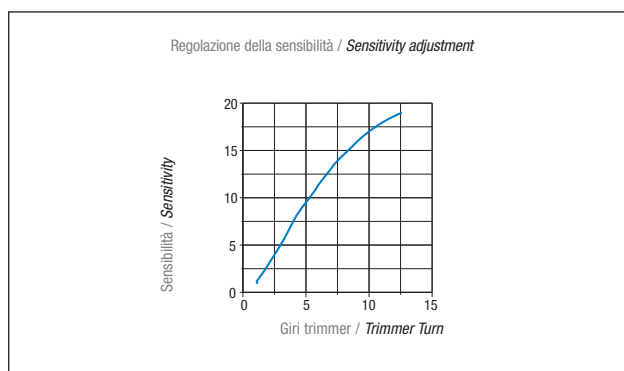
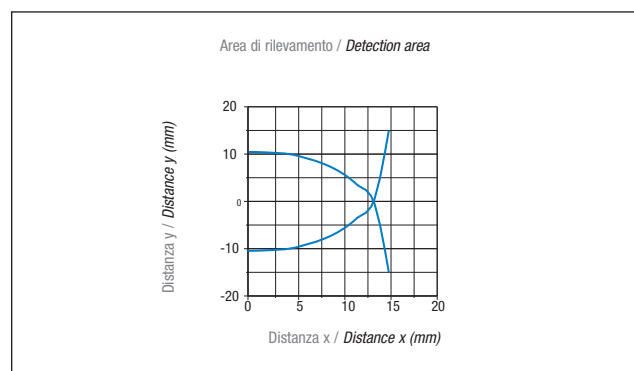
Legenda Key

BN → marrone/brown
BK → nero/black
PK → rosa/pink
BU → blu/blue
WH → bianco/white
GY → grigio/gray

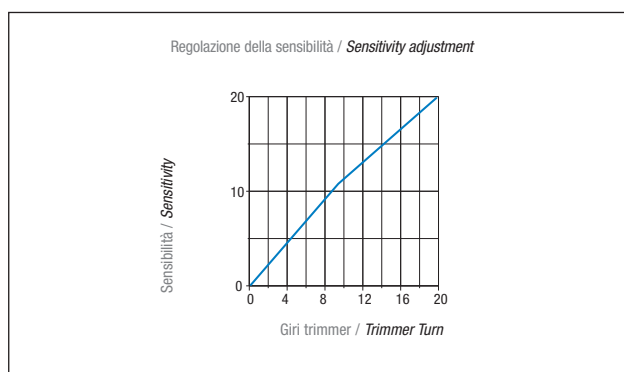
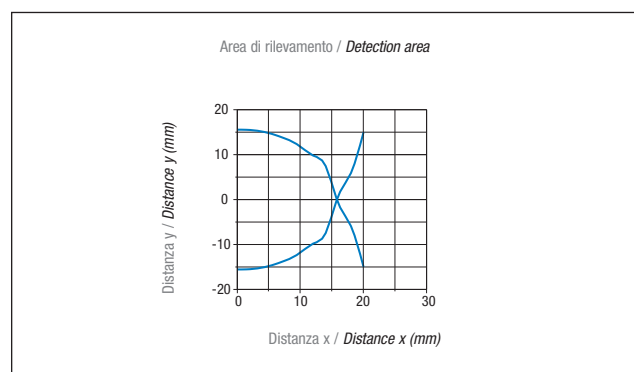
Connettori serie CD / Connectors CD series

Curva di risposta - Response diagram

> CT1/**-1*



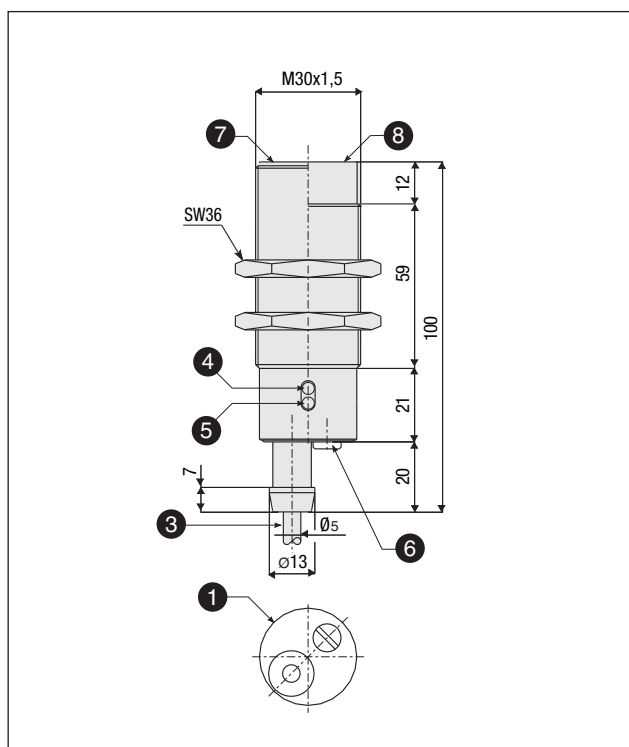
> CT1/**-2*



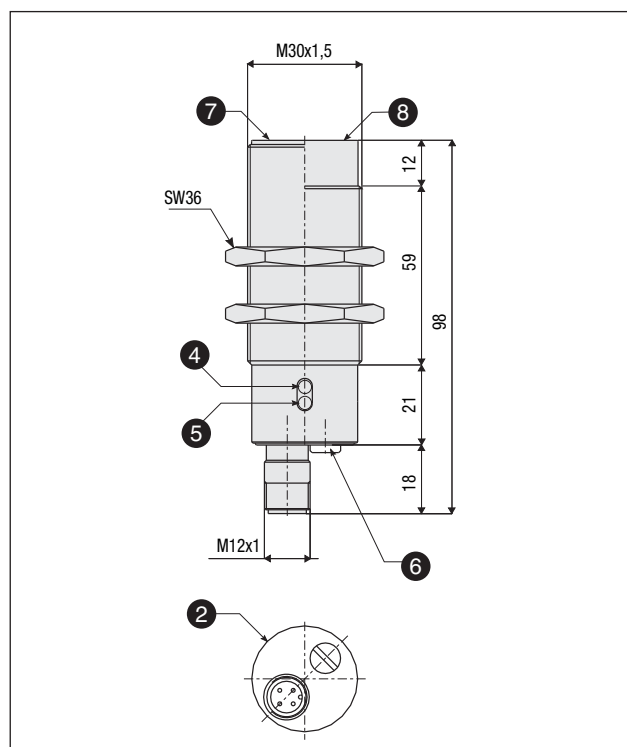
a

Dimensioni - Dimensions

CT1/**-*A



CT1/**-*E



Legenda / Key

- | | |
|--|---|
| ① Uscita cavo
<i>Axial cable exit</i> | ⑤ Indicatore LED rosso (alimentazione)
<i>Red LED indicators (supply)</i> |
| ② Uscita connettore M12
<i>M12 plug cable exit</i> | ⑥ Trimmer per regolazione sensibilità (20 giri)
<i>Trimmer for sensitivity adjustment (20 turns)</i> |
| ③ Cavo 3x0,34 mm ² , Ø5 mm, PVC, 2 m
<i>Cable 3x0,34 mm², Ø5 mm, PVC, 2 m</i> | ⑦ Versione schermata
<i>Shielded model</i> |
| ④ Indicatore LED giallo (uscita NO attiva)
<i>Yellow LED indicators (NO output energized)</i> | ⑧ Versione non schermata
<i>Unshielded model</i> |