

Astro sætter fokus på hastighedsregulering med AEM20

AS/ASM serien af gennemtestede synkronmotorer fra Astro inkluderer nu en elektronisk børsteløs motor, AEM20, hvor motor og regulering udgør én integreret enhed.

AEM20 er velegnet til stort set alle applikationer såsom pumpe-systemer, dialyse-udstyr, pakkemaskiner, etiketteringsmaskiner samt minitransportsystemer og laboratorieudstyr.

AEM20 har fire gange så høj effekt som motorerne i ASM serien og er en væsentlig bedre løsning end en ekstern frekvensomformer kombineret med en ASM motor. Den integrerede styring i AEM motoren giver dermed en besparelse i både tid og plads i modsætning til en ekstern frekvensomformer, som skal indbygges i et skab.

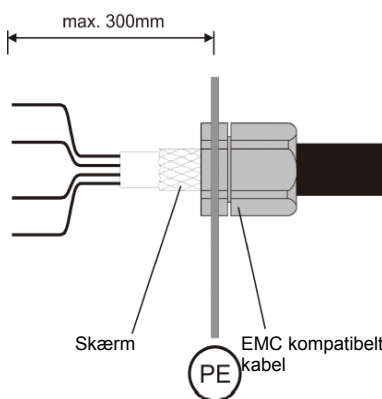
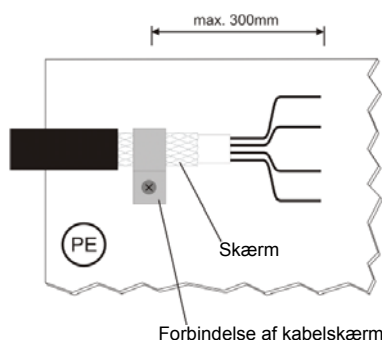
Den integrerede 4 kvadrant microcontroller sikrer en utrolig stabil hastighed og beskytter motor og strømforsyning mod enhver form for overbelastning. Med undtagelse af kuglelejerne har motoren endvidere ingen sliddele.

Motoren forsynes med 24 V DC og omdrejningstallet kan varieres fra 850-4100 omdrejninger i minuttet. Den indstillede hastighed holdes konstant i hele reguleringsområdet - også ved varierende belastning. Hastigheden indstilles med en analog spænding på 0 til +10 V DC.

Styreindgange

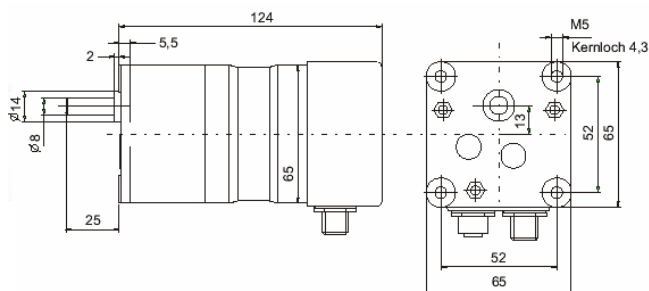
Motorerne styres via tre indgange: (1) start/stop, (2) frem/bak samt (3) den analoge indgang til hastighedsreguleringen. Indgangene findes i et fem-polet M12 hunstik, og forbindelsen til spændingsforsyningen etableres via et fem-polet M12 hanstik. Således forhindres fejlforsyning og styresignalerne.

Til AEM20 motoren anvendes Astros gearserie; ASG 10 eller ASG 13, med udveksling fra 5:1 op til 1333:1 samt et udgangsmoment på max. 10 Nm/13 Nm. Motoren opfylder EMC kravene i EN 55011 og leveres endvidere med IP54 som standard.



Længde med gear
ASG 10/13
= 124 mm

Længde uden gear
= 83,5 mm



Kontakt Regal A/S for nærmere information om den børsteløse motor fra Astro.